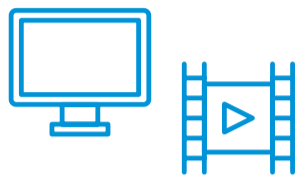


# FREMTIDSLINJEN

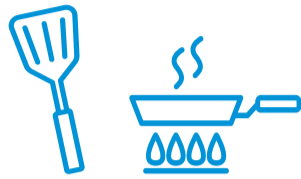
Vi tilbyder 4 linjer, hvor den unge har det meste af sin undervisning.  
Her undervises der i den unges specifikke interesse og den almindelige del.

## 4 LINJER



### Medi@sport

Denne linje opererer i den digitale verden. Vi producerer film, lyd og billeder. Vi dyrker eSport, og tager i fitness.



### Køkken/kantine

Denne linje indeholder madlavning til mange, kendskab til råvarer, hygiejne og rengøring, produktion og arbejdsrutiner i det professionelle køkken.



### Kunst & musik

Denne linje indeholder musik og kreative aktiviteter. Vi skal både fordybe os i et fag og lave fælles projekter på tværs af fagene.



### Værksted/erhverv

Denne linje dækker over praktisk arbejde med træ og metal, opgaver omkring vedligehold af bygninger og grønne områder, praktik og virksomhedsbesøg.

Desuden indeholder hver linje forskellige fag som står beskrevet i STU-loven.

Fagene understøtter det der står i STU-bekendtgørelsen om en almindelig – og en specifikt målrettet del.

## DEN ALMENDANNENDE DEL HAR INDHOLD AF:

Bo-undervisning

It-hjælpemidler

Særlige interesser, som f.eks. håndværk.

Arbejdsmarkedskendskab

Medborgerskab

Faglig træning

Praktik

## DEN SPECIFIKT MÅLRETTEDE DEL HAR INDHOLD AF:

## FÆLLESFAG

Der undervises på tværs 2 gange om ugen i valgfag.



### Valgfag

F.eks. rollespil, læsning, bowling, fitness, gigantsløjde, motion, nyhedsredaktion m.m.

## SKEMA

I alt 5 ½ t. pr. dag og i alt 27 ½ t. om ugen. 40 skoleuger og dermed 1.100 t. årligt.

| TID/UGEDAG  | MANDAG                      | TIRSDAG                     | ONSDAG                      | TORS DAG                    | FREDAG                      |
|-------------|-----------------------------|-----------------------------|-----------------------------|-----------------------------|-----------------------------|
| 8.30-9.00   | Mødes på linjer + morgenmad | Mødes på linjer + morgenmad | Mødes på linjer + morgenmad | Mødes på linjer + morgenmad | Mødes på linjer + morgenmad |
| 9.00-12.00  | Undervisning på linjer      | Undervisning på linjer      | Undervisning på linjer      | Undervisning på linjer      | Undervisning på linjer      |
| 12.00-12.30 | Frokost på linjer           | Fælles frokost              | Frokost på linjer           | Fælles frokost              | Frokost på linjer           |
| 12.30-13.00 | Fælles pause                | Fælles pause                | Fælles pause                | Fælles pause                | Fælles pause                |
| 13.00-14.00 | Undervisning på linjer      | Valgfag                     | Undervisning på linjer      | Valgfag                     | Undervisning på linjer      |